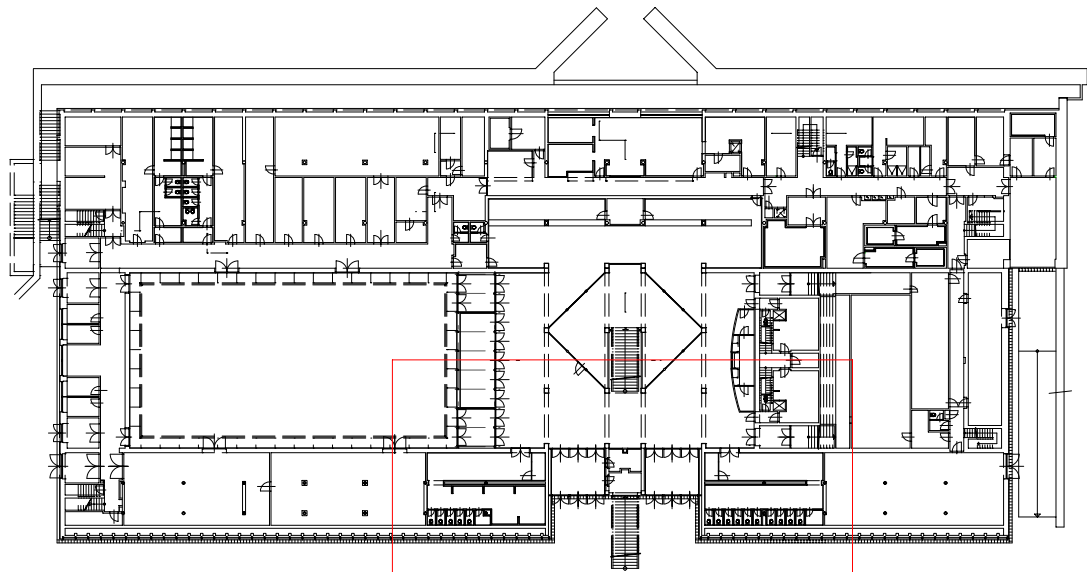


**schéma celého podlaží 1.np**  
1:750



výřez podlaží 1.np

Legenda bouracích prací	
1	odstranění betonové dlažby včetně podkladních vrstev tl. 350 mm
2	odstranění betonových obrubníků profil 300/200 mm
3	odstranění základových betonových pátek pro stěžáry 1450/1450/1450 mm
4	odstranění odpadkových košů, včetně betonové palety
5	odstranění stojanu na kola, včetně kotvicích prvků
Legenda	
	stávající konstrukce
	odstranění betonové dlažby
Poznámky	
01	technologický postup bouracích prací viz stavební konstrukční řešení - Technická zpráva
02	v rámci objektu budou demontována vedení ovzduš, radiátory a sítňovací podstaty, vodovodní baterie, zrcadla a radiátorové rozvody topení a odstraňování
03	během bouracích prací nutné dbát ohled na stávající rozvody kanalizace, vody a VZT
04	během odstraňování dřevěných interiérových dveří dbát ohled na kamenný obklad ve foyer, aby nedošlo k jeho poškození
05	v místnostech na sociální zařízení dříve k odstranění všech původních napojovacích rozvodů vody a kanalizace k jednotlivým sportovním, přičemž trasy sítňovacího zařízení
± 0,000 = 248,450 m.n.m.	

alce	<b>KD Crystal - rekonstrukce vstupu a sociálních zařízení</b>
místo	K. ú. Česká Lípa p.č. 97/35, 97/31/3, 97/36
stupně pd	dokumentace pro provedení stavby
zadavatel	Město Česká Lípa návrhář T. G. Masarykova 1/1, Česká Lípa 470 01
<b>D.1</b>	<b>SO 02 - venkovní zpevněné plochy a zařízení</b>
<b>D.1.1</b>	<b>Architektonicko - stavební řešení</b>
zodp.projektant	Ing. arch. Jana Medilková tel. 774 047 207 email medilkova@ataarchitekti.cz
vypínavatel	Atakarchitekti s.r.l.s., B. března 211/3, Litavče 460 05, www.atakarchitekti.cz Ing. arch. Ondřej Novák tel. 761 142 952 email novak@atakarchitekti.cz
datum	01.2020
zakázka	41.2019
výkres	<b>Výkres bouracích prací - situace</b>
malířsko	1:750
číslo	02